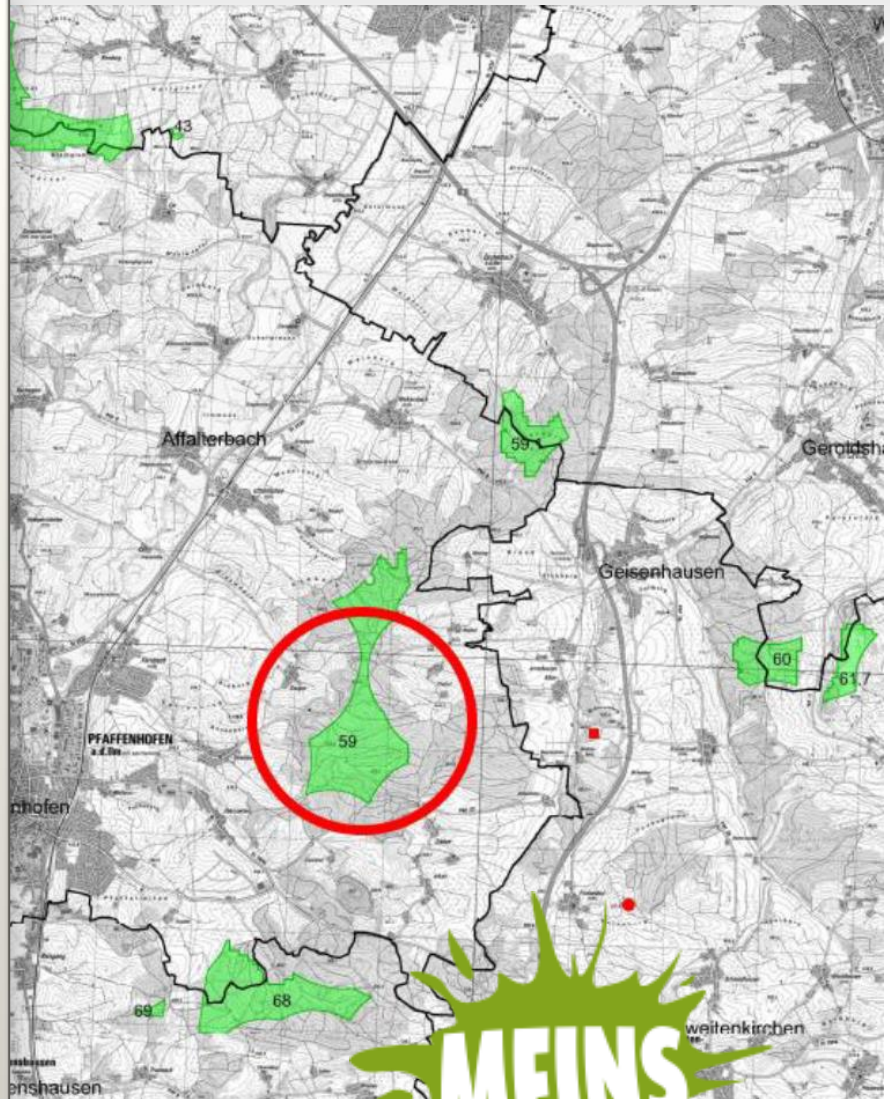
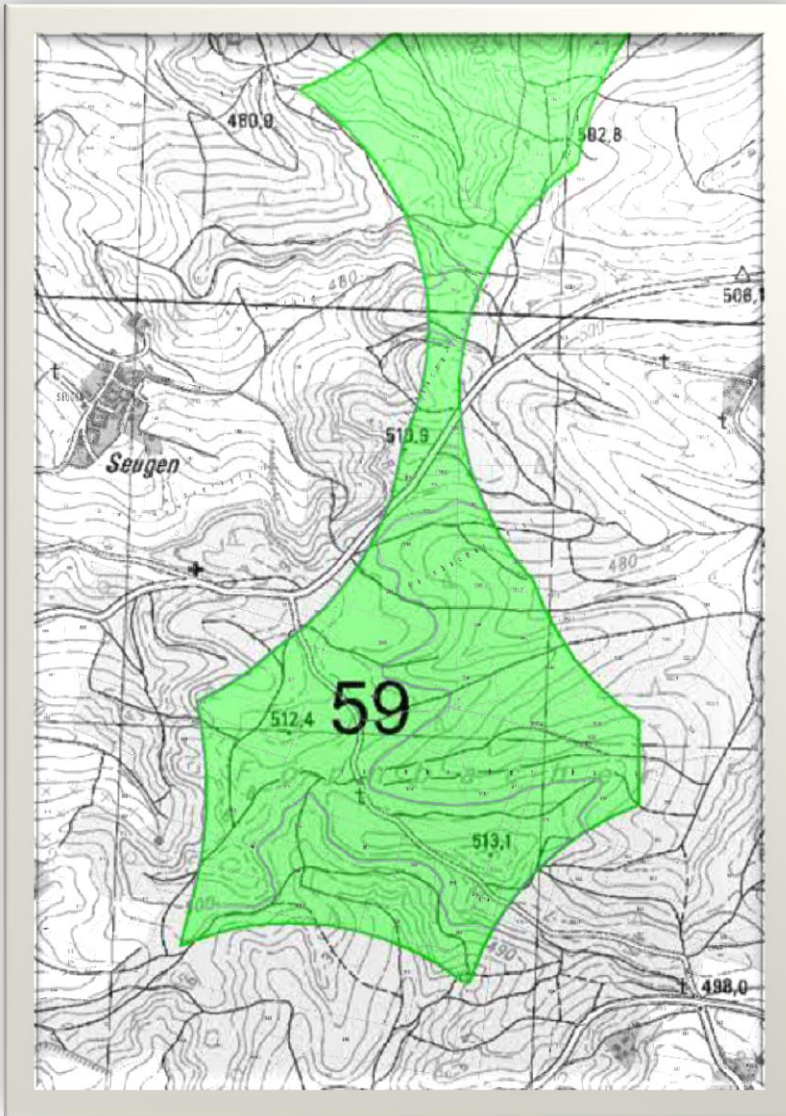




Bürgerenergiegenossenschaft
im Landkreis Pfaffenhofen an der Ilm eG
Andreas Herschmann, Vorstandsvorsitzender





Planung Bürgerwindpark Pfaffenhofen



Unsere Planung

Windkraftplanung (TFNP):

Abstände:

650 Meter zu Weilern, Einzelgehöften,
Gewerbegebieten und 950 Meter zur
geschlossenen Wohnbebauung

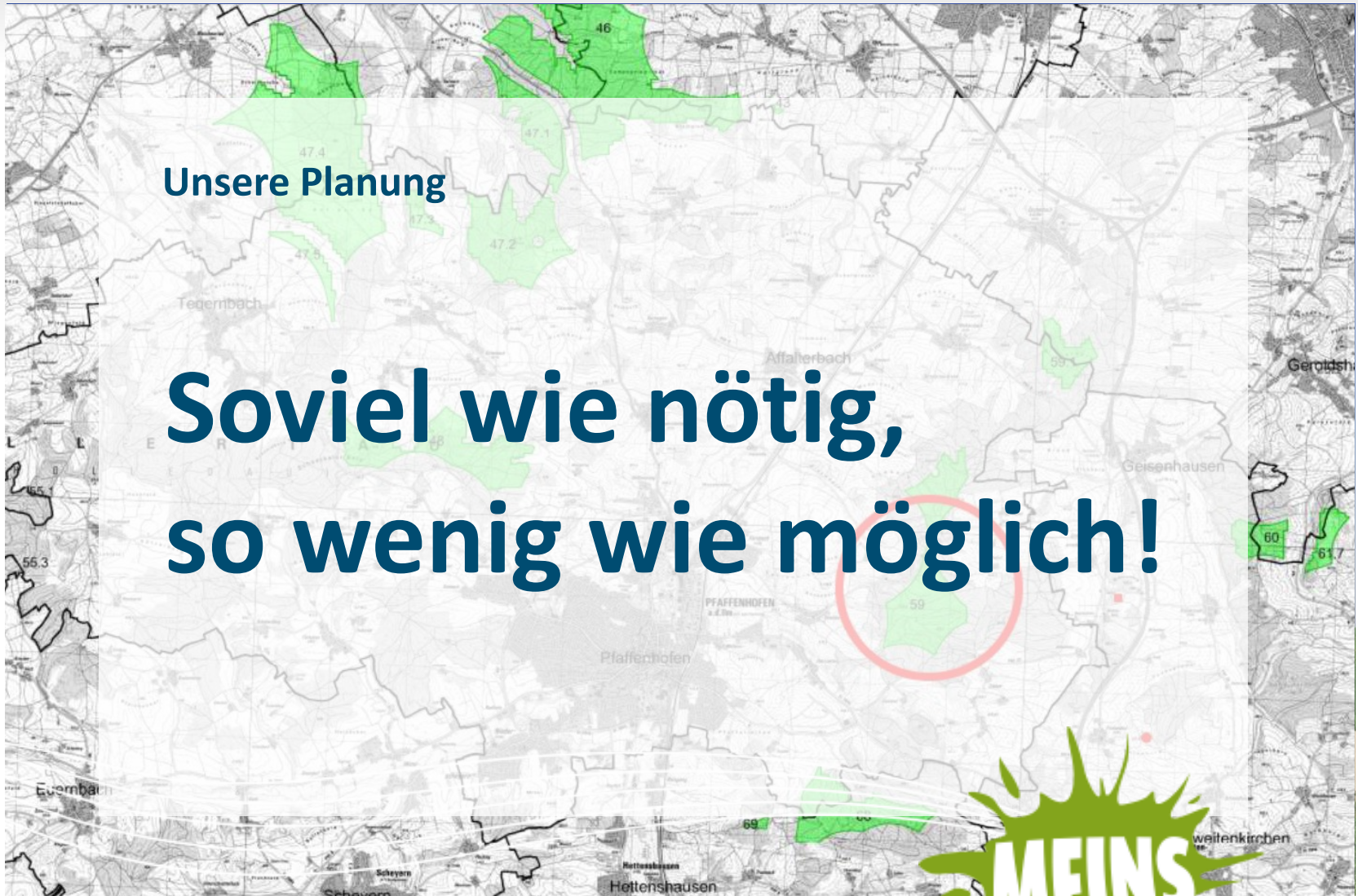
Genehmigt seit
Ende Januar 2016

Info 10 H:

Keine Schutzwirkung für
Weiler oder
Splittersiedlungen!



Planung Bürgerwindpark Pfaffenofen



Unsere Planung

**Soviel wie nötig,
so wenig wie möglich!**

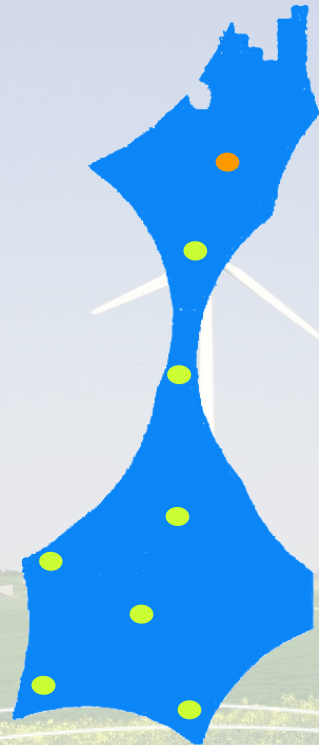
Planung Bürgerwindpark Pfaffenofen



Unsere Planung

Unter Berücksichtigung aller Aspekte:

Planungsphilosophie,
Grundstückslage und
-verfügbarkeit,
Höhe und
technische Abstände.



Planung Bürgerwindpark Pfaffenofen



Unsere Planung

Unter Berücksichtigung aller Aspekte:

Planungsphilosophie,
Grundstückslage und
-verfügbarkeit,
Höhe und
technische Abstände.

**Bekanntgabe April:
Maximal vier Anlagen!**



Planung Bürgerwindpark Pfaffenofen



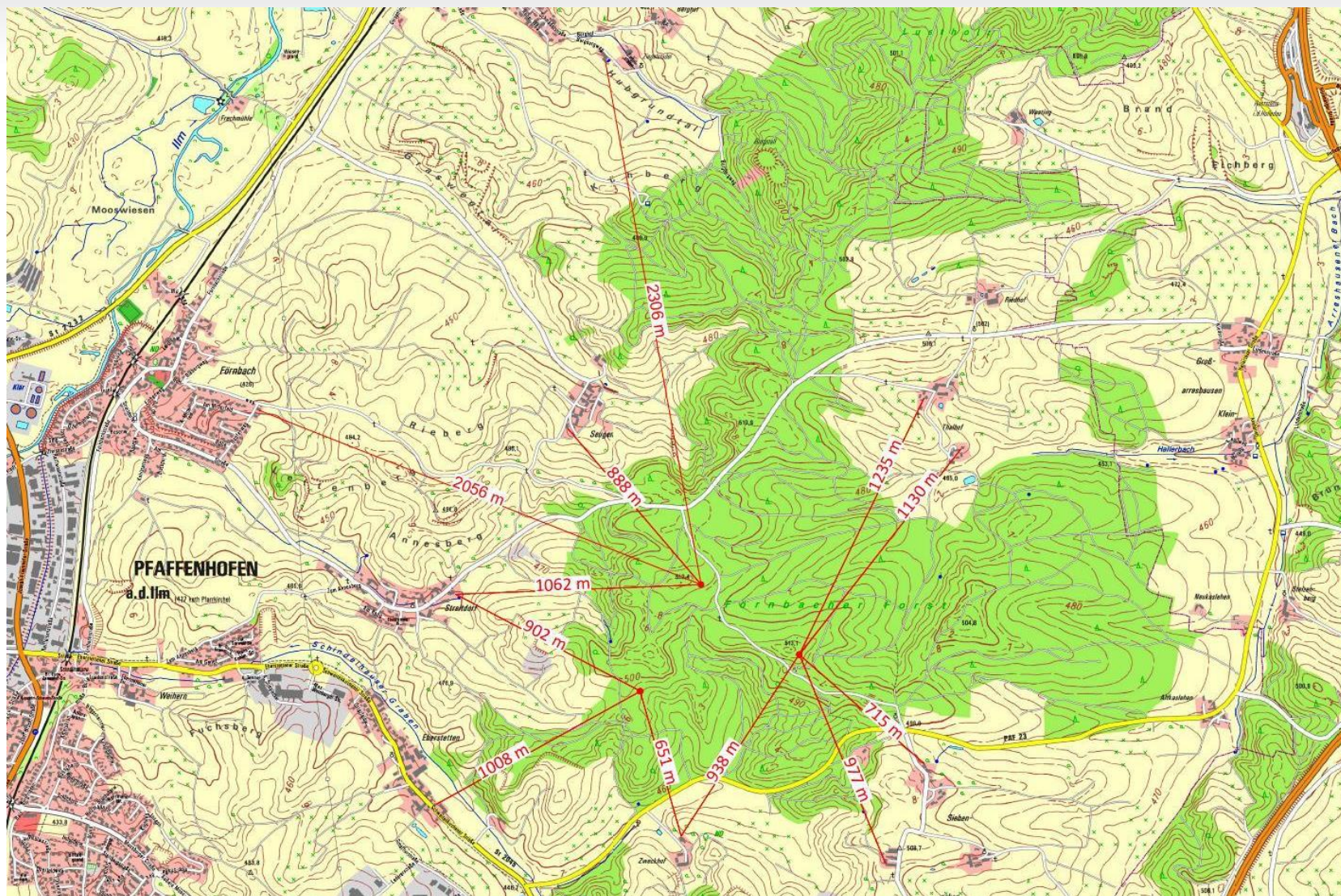
Unsere Planung

Nach Abschluss der Planung wurde am 06. Mai 2016 ein Plan mit drei Anlagen eingereicht.



Planung Bürgerwindpark Pfaffenofen





Planung Bürgerwindpark Pfaffenhofen



Fotosimulation Streitdorf





Fotosimulation Streitdorf





Unsere Windenergieanlagen



Hightech „Made in Germany“

- Hersteller/Typ:** Enercon E141 (4,2 MW Leistung)
Rotor/Turm: 141m Rotordurchmesser, 159m Nabenhöhe
Windverhältnis: 6 m/s (Mittlere Jahreswindgeschwindigkeit)
Windertrag: 9.000.000 kWh (prognostizierter Jahreswindertrag reicht um rund 2.500 Haushalte mit sauberer Energie zu versorgen)
Inbetriebnahme: 2018
Anlagenkonzept: getriebelos, Einzelblattverstellung mit strömungsoptimierte, beheizte Flügel
Schatten: Sensorik zur Schattenabschaltung
Naturschutz: Batcorder
Betrieb: Vollwartungsvertrag des Herstellers über 20 Jahre.

Unsere Windenergieanlagen



Hightech „Made in Germany“

Schallemissionen:

Hörbarer Schall
Grenzwerte werden unterschritten!

Nicht hörbarer Schall
Von den Anlagen geht auch keine Überdosis des sogenannten Infraschall aus.
Fakt ist, im Abstand von 650 Metern ist keine Infraschallabsonderung des Windrades mehr nachweisbar.

Infraschall ist ein überall vorkommender Bestandteil der natürlichen Umgebung des Menschen.

Unsere Windenergieanlagen



Infos zum Flächenbedarf Wald

Zusammenhängende Waldfläche: 5,8 km² / 585 ha

Flächenbedarf: 2 % für Wege, Stellflächen und Turm

Großteil der bestehenden Waldwege können für die Zuwegung werden
Verbesserung der bestehenden Wege

Kein Baum geht verloren!

1 : 1 Aufforstung – jeder Baum der gefällt wird, aber vor Ort wieder gepflanzt.

Kranstellfläche kann außerdem anderweitig, wie beispielsweise als
Holz-Lagerplatz genutzt werden



Wald und Naturschutz



Wald und Naturschutz





Wald und Naturschutz

BN zu Windenergie und Artenschutz

Analyse des BUND: „WKA bedrohen nach vorliegenden Daten keine Populationen von Arten in Deutschland. Ökologischer Fußabdruck von WEA geringer als der von fossilen Energien oder als der von Wasserkraft.“

Insofern begrüßt der Bund Naturschutz Windenergieanlagen in Nutzwaldgebieten.



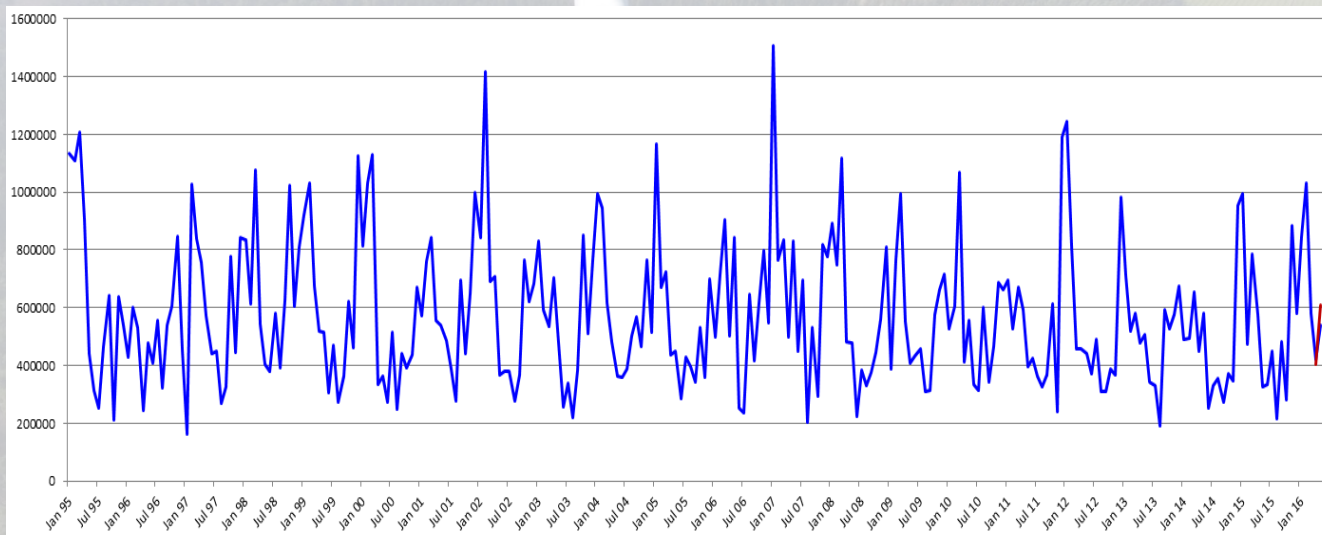
Bund
Naturschutz
in Bayern e.V.

Wald und Naturschutz



Rentabel und effizient

10 Jahre reale Winddaten als Berechnungsgrundlage
(von bestehenden Anlagen in direkter Umgebung)

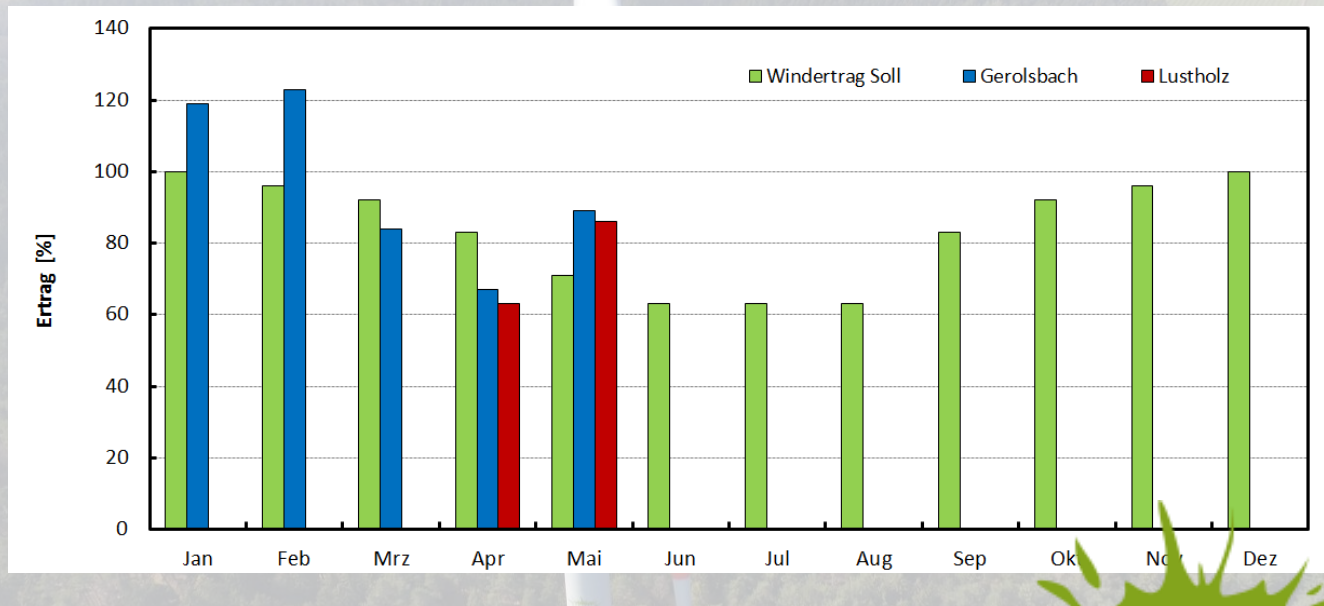


Unsere Windenergieanlagen



Rentabel und effizient

Beispiel Bürgerwindpark Gerolsbach und Lustholz:



Unsere Windenergieanlagen



sky NEWS HD



BREAKING NEWS JAPAN TSUNAMI

NUCLEAR PHYSICIST PROFESSOR PADDY REGAN

09:49 AN 1,000 INJURED FOLLOWING JAPANESE EARTHQUAKE AND TSU

KING NEW



Warum wir das machen?!



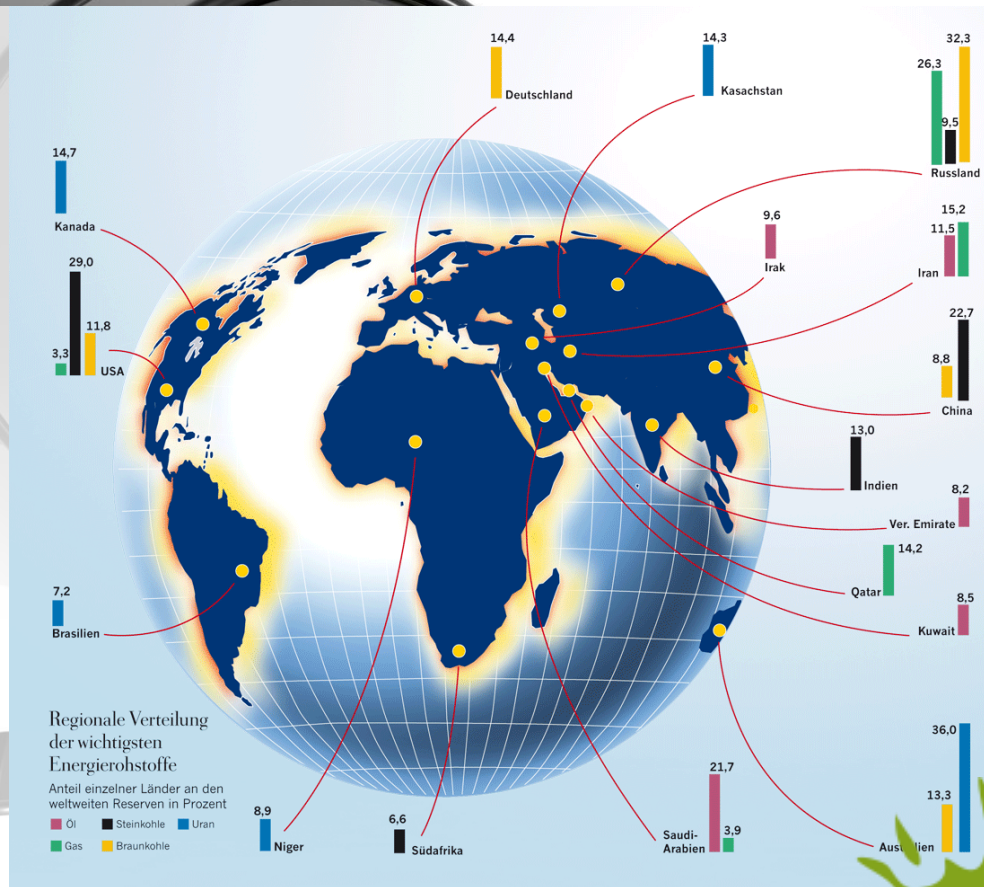
Zukunft Erneuerbare Energien





Fossile Rohstoffe gehen zu Neige





Fossile Rohstoffe gehen zu Neige





Energiewirtschaft will Großkraftwerke

MEINS
BÜRGERENERGIE unsere Energie!
IM LANDKREIS PFAFFENHOFEN A.D.ILM



Stromtrassen





Genossenschaft – ein Gewinn für alle






**Windenergie mit der Bürger-Energie-
Genossenschaft Pfaffenhofen**

**„Was einer allein nicht schafft,
das schaffen viele“**

(Zitat: Hermann Schulze-Delitzsch und Friedrich Wilhelm Raiffeisen)

Genossenschaft – ein Gewinn für alle



- 
- ➔ ENERGIE ist ein Grundrecht
 - ➔ ENERGIE darf nicht wenigen gehören
 - ➔ ENERGIE muss für alle zugängliche sein

Energie in Bürgerhand

Nehmen wir unsere Energieversorgung wieder selbst in die Hand. Die großen Energiekonzerne sind nicht in erster Linie dem Gemeinwohl, sondern nur ihren Aktionären und deren maximaler Rendite verpflichtet.

Genossenschaft – ein Gewinn für alle



Größter Stromerzeuger in Bürgerhand

Bürgerenergie-Genossenschaft im Landkreis Pfaffenhofen eG

Mit unserer Bürgerenergie-Genossenschaft wollen wir bürgerschaftliches Engagement, klimafreundliche Energieerzeugung und wirtschaftlichen Erfolg untrennbar miteinander verbinden. Gegründet 2012 hat die Genossenschaft bereits **615 Mitglieder aus dem Landkreis Pfaffenhofen**.

Mit unseren bisherigen Projekten wie dem Solarcarport am Bahnhof, die PV-Anlagen am Sportstadion und auf dem Dach der FW sowie durch die Beteiligung am Bürgerwindpark Gerolsbach und der WEA Lustholz können wir heute schon rund **6.400 Haushalte** mit sauberer Energie versorgen.

Genossenschaft – ein Gewinn für alle



A background image showing several hands of different skin tones reaching out and forming a circle in the center. The hands are positioned as if they are about to clasp together. The background is a light blue gradient.

Bürgerenergie im Landkreis Pfaffenhofen ist...

demokratisch: Jedes Mitglied hat eine Stimme,

flexibel: Mitglieder können nach einer 5-Jahresfrist unkompliziert austreten,

sicher: Die Haftung ist auf die Anteile begrenzt,

verantwortungsvoll: als ethische und nachhaltige Geldanlage,

ausbaufähig: auf viele unterschiedliche Energieprojekte,

wirtschaftlich: durch Projektbeteiligung und Ausschüttungen auf den Gewinn,

zukunftsweisend: für eine nachhaltige Energiewirtschaft in Bürgerhand,

regional: die Wertschöpfung bleibt vor Ort.



Genossenschaft – ein Gewinn für alle

Genossenschaft oder Investor?



Warum wir das machen?!

unsere Energie!
BÜRGERENERGIE.
IM LANDKREIS PFAFFENHOFEN A.D.ILM

GENOSSENSCHAFTSANTEIL 1 bis max. 50 Anteile á 100,- EUR

mittel-, bzw. langfristige Geldanlage
durch Gewinnbeteiligung an der BEG
Ihre Einlage ist mind. 5 Jahre gebunden

Mitgliedschaft ist Voraussetzung für Projektbeteiligung

Sie sind Miteigentümer der BEG mit einer Stimme
(unabhängig von der Anzahl der Anteile)

Sie fördern die Energiewende im Landkreis Pfaffenhofen

PROJEKTBETEILIGUNG projektabhängig

z.B. ab 1.000,- EUR

nachhaltige Geldanlage (Partiarisches Darlehen) mit jährlicher ausgewiesener Rendite

BEISPIEL WINDRAD

3-5%
jährl. Rendite



BEISPIEL BIOGAS-ANLAGE

6%
jährl. Rendite



BEISPIEL PV-Anlage FFW PAF

4%
jährl. Rendite



BEISPIEL SOLAR-CARPORT

3%
jährl. Rendite



Beteiligungsprinzip



Beteiligung am Bürgerwindpark Pfaffenhofen

Ab 100 Euro kann jeder Bürger Miteigentümer der Anlagen werden!

Jetzt läuft die Reservierungsphase für Anteile.

Beteiligungsgarantie für Pfaffenhofener und unmittelbare Nachbarn!

Voraussichtliche Rendite: 3 % bis 4 %

Voraussichtliche Laufzeit von 20 Jahren

Mindestens 1.000 €

Strom vom Bürgerwindpark kann in Zukunft direkt bezogen werden!

Genossenschaft – ein Gewinn für alle



Jetzt auch
im Kreis
Pfaffenhofen
a. d. Ilm

bavariastrom[®]

Ökostrom aus Bayern. Exklusiv beim Stadtwerk Pfaffenhofen.

BÜRGER GRÜN
ENERGIE STROM
BAYERN e.V. WERK

Herzliche Einladung

Tag der offenen Tür am Pfaffenhofener Bürgerwindrad

24. September 2016 | am Windrad im Lustholz





Danke fürs Zuhören!





unsere Energie!
BÜRGERENERGIE eG
IM LANDKREIS PFAFFENHOFEN A.D.ILM

**Demokratisch.
Nachhaltig.
Regional.**

