

Chance für die Wärmewende: Vorteile einer (Wärme-) Genossenschaft



Dr. Helmut Muthig

Diplom-Physiker

Aufsichtsrat Bürgerenergiegenossenschaft (BEG)



PFAFFENHOFEN A. D. ILM
Guter Boden für große Vorhaben





**Mögliche Bürgerbeteiligung an einer
*Wärme-Genossenschaft Sulzbach***

***„Was einer allein nicht schafft,
das schaffen viele“***

(Zitat: Hermann Schulze-Delitzsch und Friedrich Wilhelm Raiffeisen)

MEINS

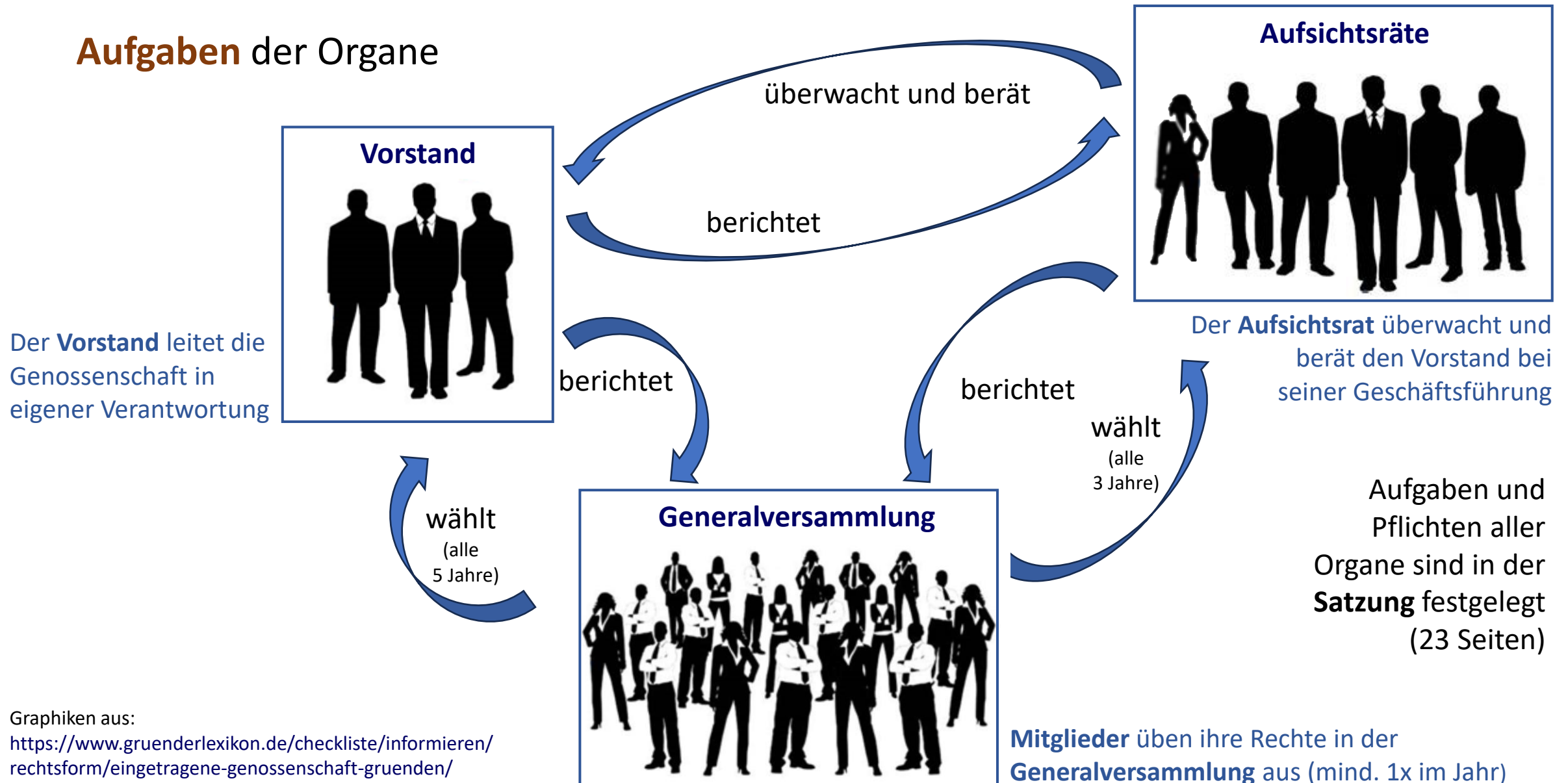
unsere Energie!
BÜRGERENERGIE

Vorteile einer Genossenschaft bei der Wärmeversorgung

- Die interessierten Bewohner eines Ortsteils schließen sich zusammen und gründen eine **Wärme-genossenschaft**
- Diese **besitzt** und **betreibt** ein **Wärmenetz** und **beliefert** ihre Mitglieder mit Wärme und Warmwasser
- Die **Genossenschaftsmitglieder** sind also gleichzeitig **Investoren** und **Kunden**:
Sie sind gemeinschaftlich **Besitzer** ihrer eigenen Wärmeversorgung
- → Erforderliche Investitionen in die Wärmeversorgung werden auf **viele Schultern** verteilt
- Die Mitglieder haben **kein vordringliches Interesse** an einer hohen **Dividendenzahlung**
- Wichtiger für sie ist eine **kostengünstige** und **sichere Wärmeversorgung** in eigener Hand
- Dies führt üblicherweise zu **geringeren Wärmekosten** im Vgl. zu einem gewinnorientierten Investor
- Die Mitglieder haften nur bis zur Höhe ihrer Einlage, Nachschusspflicht besteht keine
- Die Mitglieder einer **Genossenschaft** haben vielfältige **Mitbestimmungsrechte** (siehe "Organe")
- In der **Generalversammlung** hat jedes Mitglied eine Stimme, unabhängig von der Höhe der Kapitalbeteiligung
- → Eine **Genossenschaft** ist ein **demokratisches Gemeinschaftsunternehmen**

BürgerEnergieGenossenschaft Pfaffenhofen (BEG)

Aufgaben der Organe



Mögliche genossenschaftliche Ausgestaltungen in Sulzbach

Was könnte die **BEG** leisten?



Interessierte Bewohner werden Mitglied der BEG, die BEG betreibt für sie die Wärmeversorgung



Interessierte Bewohner gründen die WäGenSulz, diese wird als eigene eG unter dem Dach der BEG geführt



Interessierte Bewohner gründen die eigenständige WäGenSulz und die BEG unterstützt Gründung + Betrieb



Wärmeversorgung selbst in die Hand nehmen



unsere Energie!
BÜRGERENERGIE
IM LANDKREIS PFAFFENHOFEN A.D.ILM